

Universitätsstadt Gießen

Kommunales Energiemanagement

Das Projekt – Im Zeitraum vom 1. April 2011 bis 31. März 2016 wurde in der Universitätsstadt Gießen ein kommunales Energiemanagement (KomEM) eingeführt. Das Projekt umfasst 138 Gebäude in 68 Liegenschaften wie beispielsweise Verwaltungsgebäude, Kitas und Schulen oder Sportstätten mit zusammen rund 260.000 m² Bruttogrundfläche.

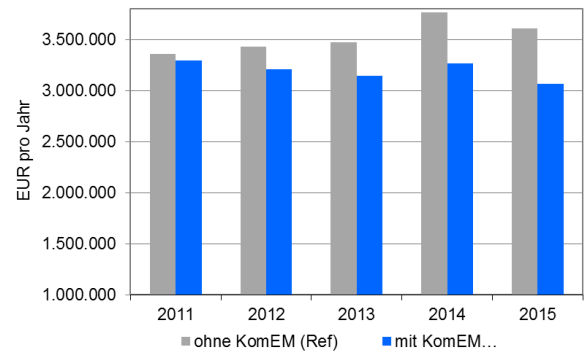
Gesamtkosten für Energie und Wasser vor Projektstart für

Strom:	895.000	€ pro Jahr
Wärme:	2.586.000	€ pro Jahr
Wasser:	130.000	€ pro Jahr
Summe:	3.611.000	€ pro Jahr

Situation vor Projektstart

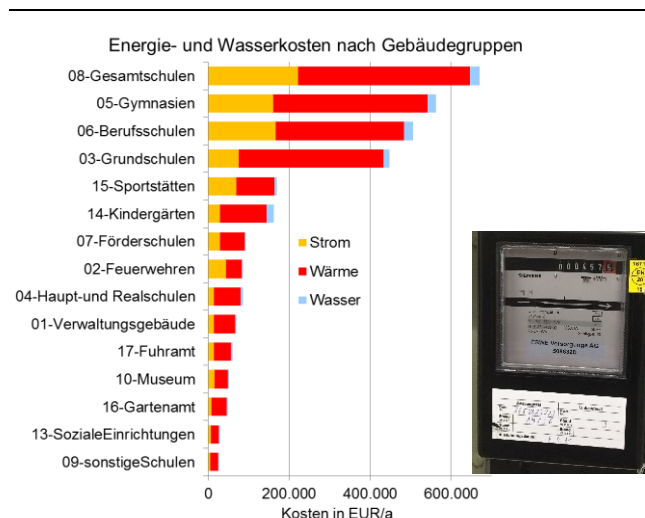
- keine objektbezogene Kostentransparenz
- kein Verbrauchscontrolling
- wenig zentral abrufbare Kenntnis über energetischen Gebäudezustand
- keine zentral optimierte Regelung der Heizungsanlagen
- Einsatz effizienter Technik nur bei anstehender Sanierung
- geringes Nutzerinteresse an Energie- und Wasserverbrauch sowie den Kosten
- kein Energieberichtswesen

Entwicklung der Kosten für Energie und Wasser mit und ohne KomEM (netto, zuzüglich USt.)



...nach Projekteinführung

- Kosten-/Verbrauchstransparenz für jedes Objekt
- Verbrauchscontrolling mittels EM-Software, teilweise per Datenfernübertragung mit insgesamt über 800 Datenpunkten
- fortschreibbare Dokumentation des baulichen und technischen Gebäudezustandes mit zugehörigen Energiekennwerten
- bedarfsgerechte Einstellung der technischen Anlagen
- Einsatz von hocheffizienter Technologien auch im Bestand
- Sensibilisierung der Nutzer, flankierende Aktionen in Schulen und Kitas
- fortschreibbarer Energiebericht



Vertragslaufzeit:

5 Jahre

Kosteneinsparung 2011-2015:

942 T€

CO₂-Reduktion 2011-2014:

6.200 Tonnen

weitere Information

HessenEnergie
Herr Dipl.-Ing. Oliver Kling
Mainzer Straße 98 - 102
D-65189 Wiesbaden
T +49 (0) 611 / 7 46 23 - 24
F +49 (0) 611 / 71 82 24

oliver.kling@hessenenergie.de

www.hessenenergie.de